

Propositions de lieux d'implantation des parcs canins

- Rue du 11 novembre
(600 m²)



- Bassin Maurice Chevalier
(1 000 m²)



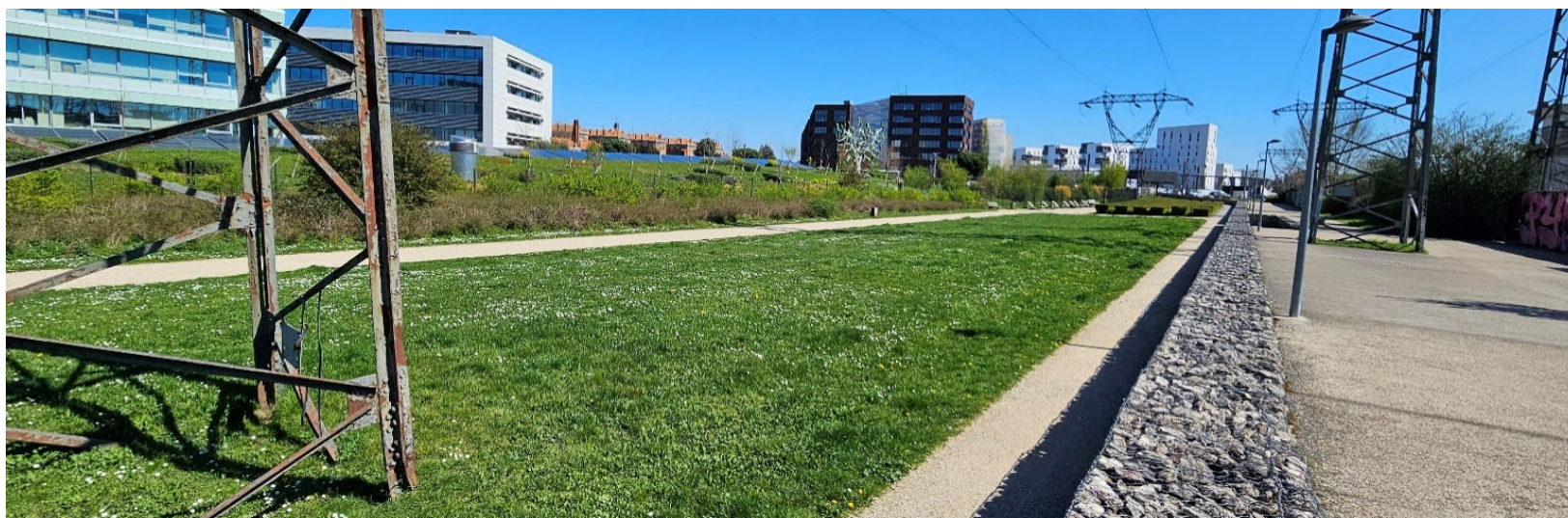
• Reserve foncière du
Clos St Michel (1 000 m²)



• Avenue Guynemer
(espace à définir) (500 m²)



- Coulée Verte (500m²)



- Ou espace RTE (500m²)

