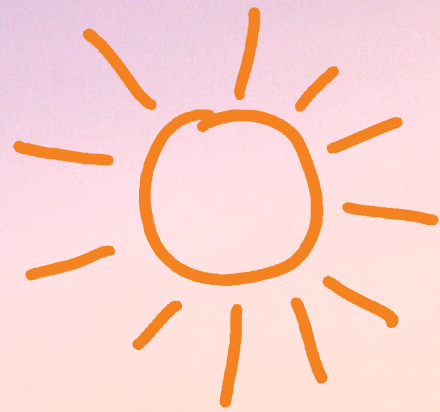


SÉJOURS

ÉTÉ 2020



DIRECTION DE L'ÉDUCATION

6-11 ans
Séjours



INSCRIPTION SAMEDI 27 JUIN DE 8H45 À 12H

À LA SALLE POLYVALENTE ANDRÉ MALRAUX (SOUS LE THÉÂTRE)

Organisme : VVL

Les séjours proposés sont organisés dans le respect des consignes sanitaires des colonies de vacances et des gestes barrières. Pour respecter la sécurité sanitaire il est prévu : des équipes renforcées et des personnels formés aux gestes barrières, un assistant sanitaire en charge du protocole, une capacité réduite dans les chambres, un nombre d'enfant limité sur chaque séjour, un plan de nettoyage des locaux renforcé.

LA TRINITÉ SUR MER

"à l'abordage!" 6-11 ans

Du dimanche 19 juillet au samedi 25 juillet - 12 places

ou

Du dimanche 16 août au samedi 22 août - 12 places

La Trinité-sur-Mer est un port niché au cœur de la baie de Quiberon, non loin du golfe du Morbihan et de Carnac. Cette célèbre station balnéaire de la Bretagne du sud bénéficie d'un microclimat. Le centre de la Trinité-sur-Mer se situe dans une magnifique propriété de 8 hectares, proche du bourg et à environ 300 mètres des plages.

L'HÉBERGEMENT

Les enfants sont hébergés dans un manoir entièrement rénové, en chambres confortables de 7 à 8 lits (taux d'occupation divisé par 2).

Les toilettes, lavabos et les douches sont à proximité. Salles de classe et d'activités sur le centre.

ACTIVITÉS

- Initiation à la voile (attention ! Certificat d'aisance aquatique obligatoire pour la voile)
- Baignade et jeux de plage
- Grands jeux extérieurs
- Sites mégalithiques de Carnac
- Musée de Carnac

TRANSPORT EN CAR

TARIFS La trinité sur mer

(réduction de 25% à partir du 2^e enfant)

QUOTIENT 1 🍷 de 162 € à 194,40€

QUOTIENT 2 🍷 de 194,41€ à 234,90€

QUOTIENT 3 🍷 de 234,91€ à 275,40€

QUOTIENT 4 🍷 de 275,41€ à 315,90€

QUOTIENT 5 🍷 de 315,91€ à 356,40€

QUOTIENT 6 🍷 de 356,41€ à 405€

Sans quotient 648€ / Hors commune 810€

TANNERRE EN PUISAYE

"Nature et poney" 6-11 ans

Du dimanche 26 juillet au samedi 01 août - 12 places

À 170 km de Paris et 30 km d'Auxerre, aux portes de la Bourgogne. Un parc de 20 hectares entoure le bâtiment d'accueil et les trois maisonnettes de différentes couleurs conçues pour les enfants.

L'HÉBERGEMENT

Les enfants sont hébergés dans les maisonnettes, toutes équipées d'un grand salon autour duquel sont disposées les chambres confortables avec un taux d'occupation divisé par 2 (3 lits occupés sur 6), deux salles de bain, une grande salle d'activités, un vestiaire.

ACTIVITÉS

- Soins aux poneys
- Apprentissage de l'équitation : cours et balades en forêt
- Découverte de la nature et d'un potager
- Grands jeux extérieurs
- Eveil artistique

TRANSPORT EN CAR

TARIFS Tannerre en puisaye

(réduction de 25% à partir du 2^e enfant)

QUOTIENT 1	☀	de 151€ à 181,20€
QUOTIENT 2	☀	de 181,21€ à 218,95€
QUOTIENT 3	☀	de 218,96€ à 256,70€
QUOTIENT 4	☀	de 256,71€ à 294,45€
QUOTIENT 5	☀	de 294,46€ à 332,20€
QUOTIENT 6	☀	de 332,21€ à 377,50€
Sans quotient		604€ / Hors commune 755€



INFOS PRATIQUES

INSCRIPTIONS

Les inscriptions auront lieu le **SAMEDI 27 JUIN 2020** à la salle polyvalente André Malraux (sous le théâtre) de 8h45 à 12h.

Si votre quotient n'est pas calculé pour l'année 2020, vous munir des photocopies des pièces suivantes :

- > Le dernier avis d'imposition sur le revenu (avis d'imposition 2019 sur le revenu 2018)
- > Un justificatif de domicile (EDF, GDF, Taxe d'habitation ou foncière).

RÈGLEMENT

Attention : Lors de l'inscription, un acompte de 45,00 € (espèces ou chèques uniquement) à déduire du montant de la participation familiale, sera réclamé et non remboursé en cas d'annulation.

Le règlement est à effectuer dès réception de la facture, par chèque à l'ordre de RR Enseignement Enfance, carte bleue ou espèces. Les bons CAF sont acceptés.

Comme pour chaque activité municipale, l'effort financier demandé aux familles, même pour le quotient le plus élevé, ne couvre pas le prix réel des services rendus.

En effet, la participation la plus élevée pour une famille chevillaise ne dépassera pas 50% du prix de revient du séjour.

