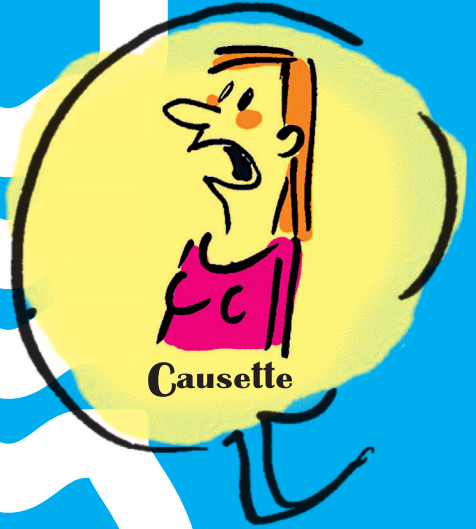




Coordination
EAU Île-de-France

**zéro
bouteille
zéro
déchet**



Causette

Vous aussi,
vous pouvez agir
en choisissant
l'eau
du robinet!

Les bouteilles d'eau en plastique sont une véritable aberration écologique!

🚰 Un coût énergétique important depuis l'extraction jusqu'à la mise en bouteille 🚰 le transport des bouteilles pour arriver jusqu'à notre verre 🚰 des déchets plastiques en majeure partie non recyclés 🚰 et en prime, un bilan carbone affolant. 🚰 Sans compter, un prix exorbitant pour le consommateur (jusqu'à 300 fois celui de l'eau du robinet)!

Nous ne nous résignons pas à cette situation.

La Coordination Eau Île-de-France a créé le label *Université bleue* pour inciter les étudiant-e-s, les enseignant-e-s chercheur-se-s et les personnels des universités parisiennes à l'usage d'eau du robinet plutôt que d'eau en bouteille. C'est aussi une façon de sensibiliser à la préservation de la ressource et d'informer sur la gestion de l'eau. *Eau de Paris* et la ville de Paris soutiennent ce projet. La capitale est elle-même une Communauté bleue depuis 2016 car elle s'est engagée en faveur de la gestion publique de l'eau, du droit humain à l'eau et de la consommation d'eau du robinet.

Causette

En collaboration avec la Coordination Eau Île-de-France, le magazine Causette a publié la BD «*À l'eau maman, bobo*» que vous trouverez dans les pages suivantes.

Des gestes simples pour boire de l'eau au quotidien

- 🚰 Achetez une carafe en verre (ouverte pour aérer) pour vos repas à la maison et remplissez-la d'eau du robinet. Prenez soin de la vider entièrement au moins une fois par semaine.
- 🚰 Trouvez une gourde qui vous suivra partout!
- 🚰 Repérez les endroits sur vos trajets et au travail où vous pouvez trouver une source d'eau. Les robinets ne manquent pas, même dans les rues!

Eau de Paris, l'entreprise publique, produit et distribue l'eau à Paris. Plus de 1 200 fontaines et points d'eau (dont certaines pétillantes!) sont à votre disposition: retrouvez la carte des fontaines sur l'appli Mapstr



Que faire si mon eau du robinet a un goût de chlore ou de calcaire?

Et si le calcaire se dépose au fond de la bouilloire?

- 🚰 Laissez la carafe à l'air libre une demi-heure avant de la boire pour faire disparaître le goût chloré ou calcaire.
- 🚰 Mettez-la au frigo pour accélérer le processus - si votre frigo a une odeur qui se retrouve alors dans l'eau, déposez une coupelle de bicarbonate à côté de la carafe, cela absorbe les odeurs.
- 🚰 Pour les dépôts de calcaire dans la bouilloire, faites bouillir du vinaigre blanc: le calcaire part en une fois et il suffit de rincer pour l'odeur.



En 2021
1,7 million
de bouteilles
en plastiques
évitées

grâce aux 17 fontaines d'eau pétillante présentes dans tout Paris



La Coordination EAU Île-de-France est une association fondée en 2008, un réseau de citoyen-ne-s, d'associations et de collectivités qui travaillent autour de la ressource en eau dans les domaines social, environnemental, économique, juridique, sanitaire, culturel...

D'autres agissent aussi

FoodChéri est devenu en janvier 2022 le premier acteur parisien de livraison de repas à domicile et de restauration collective à abandonner la vente de bouteilles d'eau en plastique.

Le site TradeMachine a créé une très belle infographie sur le sujet des eaux en bouteille:
trademachines.fr/info/eau-en-bouteille

Ici, je choisis l'eau de Paris
Et si, pour remplir sa gourde d'eau du robinet, il suffisait de pousser la porte d'un café-restaurant, d'un coiffeur ou d'un magasin de vêtements? C'est l'idée du premier réseau parisien pour lutter contre le plastique à usage unique qui a vu le jour en 2022 et qui compte plusieurs centaines de commerçant-e-s.

Eau publique et citoyenne

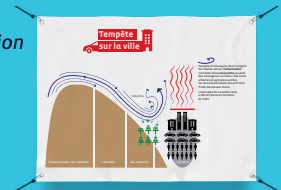
Sur la lancée de la création de la régie publique *Eau de Paris* en 2010, le mouvement de retour à la gestion publique s'amplifie en région parisienne. *Eau de Grand Paris Sud* regroupe depuis janvier 2022, 13 villes dans l'Essonne et dessert 275 000 usager-e-s. Est-Ensemble et Grand-Orly-Seine-Bièvre créent leurs régies publiques territoriales, pour desservir 750 000 usager-e-s dans 18 villes. *La Coordination Eau Île-de-France* anime cette vague de fond.



Agir sur le climat avec l'eau

La vapeur d'eau est le principal gaz à effet de serre. Elle joue un rôle très important dans le réchauffement et le refroidissement de la Terre. Déforestation, agro-industrie, urbanisation, les activités humaines perturbent massivement les cycles de l'eau ce qui a des effets directs, locaux et globaux sur le climat.

Discutons-en autour de l'exposition *Eau et climat*, c'est le moment d'agir.



Victoire contre les coupures d'eau

Les coupures d'eau pour impayés dans les résidences principales sont illégales depuis 2013. Mais il a fallu toute la détermination de la *Coordination EAU Île-de-France*, épaulée par la *Fondation Danielle Mitterrand France Libertés*, pour faire appliquer la loi. Veolia et la Saur ont continué ces pratiques inhumaines jusqu'à ce que les citoyen-ne-s se rebiffent et gagnent avec nos deux organisations de nombreux procès au retentissement médiatique important.

Retrouvez toute l'histoire dans le livre: *Coupures d'eau, victoire des citoyens face aux multinationales*.



Écolo, c'est économe

Dans ces ateliers, on apprend à fabriquer soi-même des produits cosmétiques et ménagers naturels, qui ne polluent ni les cours d'eau ni les corps. Et permettent aux usager-e-s de réaliser des économies. C'est l'occasion aussi de s'informer sur la qualité de l'eau, d'échanger des recettes. Ces activités se font, à la demande, dans des centres sociaux, des cafés associatifs, des entreprises...
Chaque année un nouveau livret de recettes est édité. Et un livret des éco-gestes vient de sortir!

La Coordination EAU Île-de-France
a besoin de vous!
Adhérez à l'association
pour vous informer, participer aux actions,
soutenir financièrement nos activités

nom _____

prénom _____

adresse _____

code postal _____

ville _____

mail _____

téléphone _____

- je souhaite rejoindre la Coordination EAU IdF
- je souhaite faire un don à la Coordination EAU IdF
- je souhaite recevoir la newsletter de la Coordination EAU IdF

Cotisation annuelle

- ♦♦ individuel: 20€
- ♦♦ étudiant, chômeur, précaire: 5€
- ♦♦ association locale: à partir de 40€
- ♦♦ association nationale/
internationale: à partir de 100€

Vous pouvez joindre un chèque pour adhérer, ou cotiser directement en ligne sur le site de l'association, dans la partie **adhésion**.
<http://eau-iledefrance.fr/adherez/>

Merci de votre soutien !

nos partenaires

Eau de Paris,
la régie publique de l'eau à Paris.

Ville de Paris,
La Fondation Danielle Mitterrand - France Libertés,

L'agence de l'eau Seine Normandie,
Causette, « le magazine plus féminin
du cerveau que du capiton »

Ce livret a été financé par
L'agence de l'eau Seine Normandie



À l'eau Maman, bobo!

par Camille Besse
et Éric la Blanche

Pour sauver Nénette (La Terre), il faut posséder un super pouvoir, celui de voir tous les sales trucs cachés à l'intérieur des choses. Après la viande, les animaux de compagnie, votre compte en banque ou Kim Kardashian, Causette vous fait découvrir l'empreinte écologique de l'eau en bouteille. Parce que quand vous vous désaltérez, c'est Nénette qui trinque.

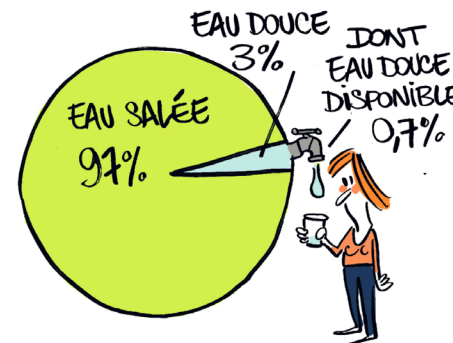
Aqua bon

Sur Terre, il y a...

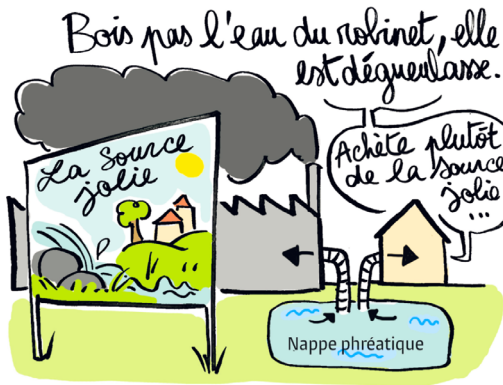
En France...

L'eau minérale naturelle vient d'une seule source ou nappe phréatique, sa composition minérale est stable.

L'eau de source provient d'une ou de plusieurs sources ou nappes; sa composition peut varier.



L'eau potable (du robinet) vient d'une ou de plusieurs nappes phréatiques ou de ressources superficielles (torrent, rivière, lac).
Contrairement à une idée reçue, les eaux usées ne sont jamais transformées directement en eau potable.



À l'opposé de l'image qu'on vous vend, l'eau en bouteille passe par une usine...
 ...et une bonne partie de l'eau du robinet en France est de l'eau de source...
 comme la moitié de l'eau distribuée à Paris.

Nous ne trancherons pas le débat sanitaire entre eau en bouteille et eau du robinet:
 ● on peut trouver des traces infimes de produits toxiques dans l'eau du robinet;
 ● le magazine *60 Millions de consommateurs* a également révélé en 2015 des traces de médicaments ou de pesticides dans dix eaux en bouteille sur cinquante testées.
 Mais, selon les normes sanitaires françaises, toutes sont parfaitement potables.

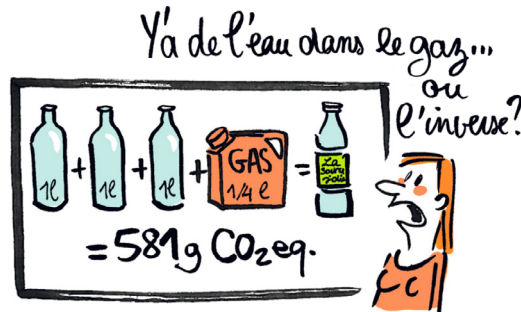


PET

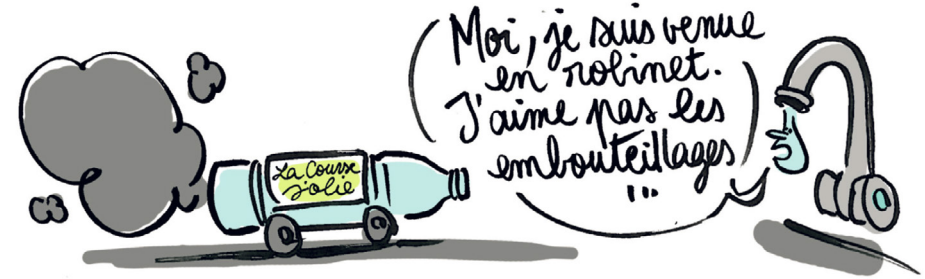
La plupart des bouteilles d'eau produites dans le monde sont en plastique, généralement en polyéthylène téréphthalate (PET), un dérivé du pétrole brut.
 Même si certaines marques cherchent des matériaux moins polluants.

On estime que pour chaque litre d'eau en bouteille produit, on a consommé 3 litres d'eau + un quart de litre de pétrole.

Empreinte carbone sur tout le cycle de vie de 581 kg CO₂eq. pour la consommation de 1 000 litres d'eau (étude de l'École des Mines Paris Tech).



En plus, en France, l'eau en bouteille parcourt en moyenne 300 kilomètres avant d'arriver dans notre verre.



Bref, quand vous buvez de l'eau en bouteille, vous buvez aussi du pétrole.

En 2012, Les 4,5 milliards de bouteilles d'eau utilisées en France ont généré 130 000 tonnes d'emballages (Ademe)...



...et beaucoup finissent dans l'environnement. Seules 49% étaient recyclées en 2014.



C'est ce plastique qu'on retrouve dans les océans (temps de dégradation estimé entre 500 et 1 000 ans).

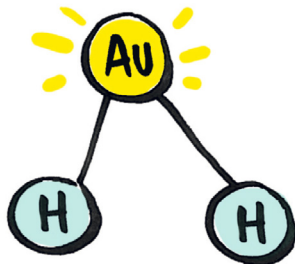


De l'eau en barres!

L'eau en bouteille coûte de 50 à 300 fois plus cher que l'eau du robinet.



90% du prix que vous payez concerne autre chose que l'eau elle-même: embouteillage, conditionnement, transport, marketing, vente au détail et... le bénéfice.



Bref, c'est de l'or liquide.
Attention, jeu de mots chimique:
Au = symbole chimique de l'or.

Abreuvés de com

Mais... comment arriver à faire payer aux consommateurs un truc gratuit et qui pollue?



Par ailleurs, il fallait suggérer le contraste entre la pureté supposée de l'eau en bouteille...

...et la qualité (supposée aussi) imprévisible de l'eau du robinet, quitte à la dénigrer, comme dans certaines publicités. La marque Cristaline a été condamnée, en 2015, pour ses publicités discréditant l'eau du robinet.



La jolie bouteille

Les communicants ont imposé l'eau en bouteille comme attribut de la femme moderne idéale. L'eau qu'elle transporte est ainsi associée à l'idée d'émancipation.



L'aspect jetable renforce l'idée de légèreté et de liberté.



Que faire ?

Passer à l'eau du robinet réduit de 10 kg sa production annuelle de déchets et de 30 kg celle de CO₂.

Et si vous ne faites pas confiance à l'eau du robinet et aux normes sanitaires françaises, vous pouvez aussi utiliser des filtres ou des carafes filtrantes... à condition d'être très stricte sur leurs conditions d'utilisation.

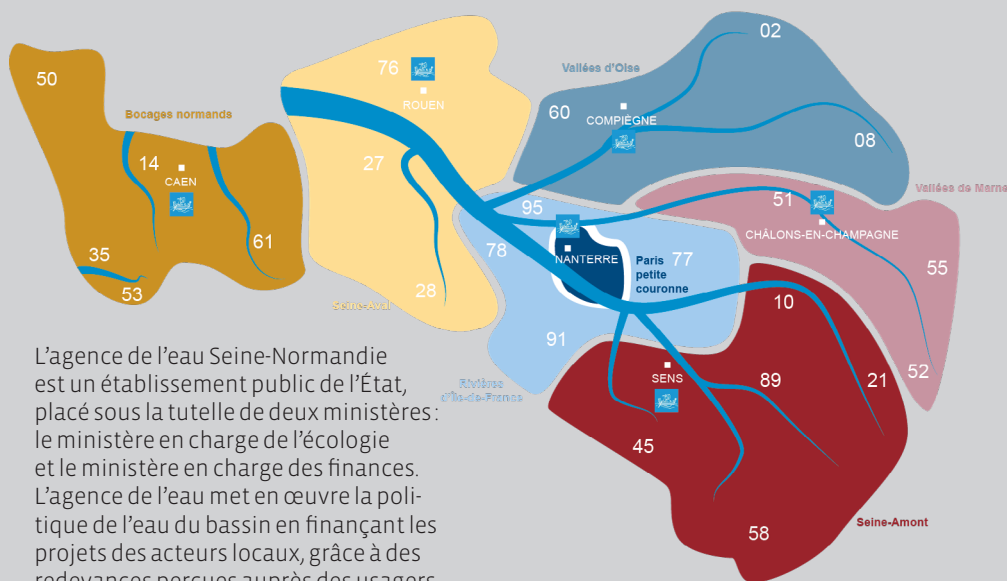
Et pour partir en balade, ressortez votre gourde du placard.



Parce que quand vous vous désaltérez, c'est Nénette qui boit la tasse.



L'agence de l'eau Seine-Normandie



L'agence de l'eau Seine-Normandie est un établissement public de l'État, placé sous la tutelle de deux ministères : le ministère en charge de l'écologie et le ministère en charge des finances. L'agence de l'eau met en œuvre la politique de l'eau du bassin en finançant les projets des acteurs locaux, grâce à des redevances perçues auprès des usagers. Ces projets contribuent à améliorer la qualité des ressources en eau, des rivières et des milieux aquatiques dans un contexte de changement climatique et de préservation de la biodiversité.

Organisation

L'agence de l'eau s'organise comme suit :

- ~ le siège administratif se situe à Nanterre.
- ~ six directions territoriales où les collectivités, les industriels et les agriculteurs peuvent trouver une compétence technique adéquate et proche de chez eux.

L'accompagnement technique

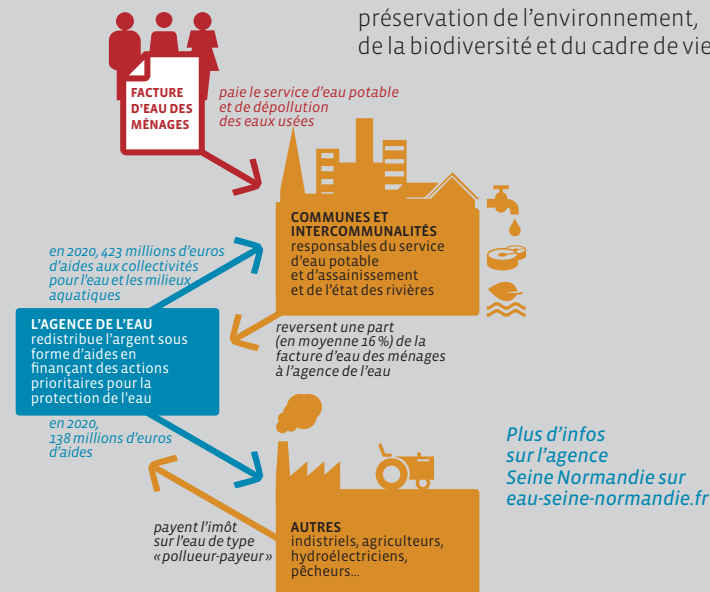
L'appui technique fait partie du rôle de l'agence de l'eau. Les collectivités, les industriels ou les agriculteurs font appel à l'agence de l'eau pour être conseillés dans la réalisation des ouvrages de traitement et de distribution d'eau potable, de collecte et de traitement des eaux usées, d'élimination des rejets et des déchets industriels. Son intervention à l'international fait également partie de ses missions en menant des actions de coopération internationale dans les pays en développement.

Le financement des projets

L'agence de l'eau finance les ouvrages et les actions qui contribuent à préserver les ressources en eau et à lutter contre les pollutions, en respectant le développement des activités économiques, sur son territoire de compétence : le bassin hydrographique de la Seine et des fleuves côtiers normands. Pour ce faire, elle perçoit des redevances auprès de l'ensemble des usagers. Celles-ci sont redistribuées sous forme de subventions et/ou d'avances aux collectivités locales, aux industriels, aux artisans, aux agriculteurs ou aux associations qui entreprennent des actions de protection du milieu naturel. Elles sont définies dans un programme d'intervention financière de 5 ans : le programme *Eau & climat 2019-2024*.

A quoi servent les redevances ?

Les redevances de l'agence de l'eau Seine-Normandie sont des recettes fiscales environnementales perçues auprès de tous ceux qui utilisent de l'eau et qui en altèrent la qualité et la disponibilité (consommateurs, acteurs économiques ...). L'agence redistribue cet argent sous forme d'aides pour améliorer les stations d'épuration, fiabiliser les réseaux d'eau potable et d'assainissement, économiser l'eau, protéger les captages d'eau potable des pollutions, améliorer ou restaurer le fonctionnement des rivières ... Au travers du prix de l'eau, chaque habitant contribue à ces actions au service de l'intérêt commun et de la préservation de l'environnement, de la biodiversité et du cadre de vie.





eau-iledefrance.fr
coordination@eau-iledefrance.fr
f@coordeau_idf
t eau-iledefrance.fr
i @coordination_eau_idf

Coordination EAU Ile-de-France
103 bis rue de Charenton
75012 Paris