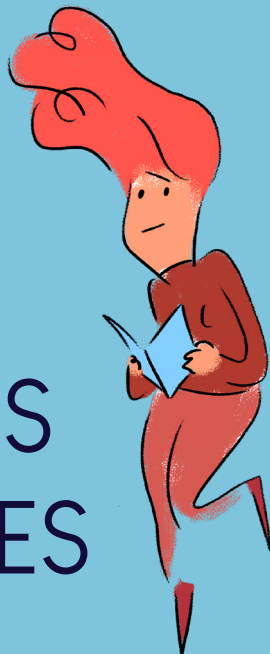


c'est

Écolo
ÉCONOME



LIVRET DES ÉCOGESTES DE L'EAU



Illustrations de Morgane ARROUAYS


Coordination
EAU-Île-de-France

QU'EST-CE QU'UN ÉCOCITOYEN ?

Un écocitoyen est une personne qui a pris conscience de l'impact négatif que peuvent avoir ses actions sur la planète et qui a décidé de changer ses habitudes.



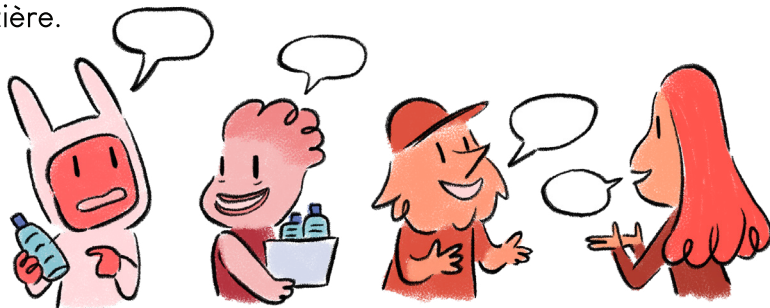
QU'EST-CE QU'UN ÉCOGESTE ?

Un geste simple à mettre en place au quotidien qui permet d'intégrer les valeurs du respect de l'environnement à sa vie de tous les jours.



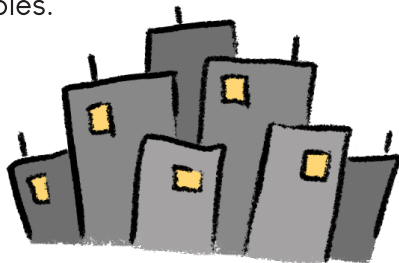
D'ÉCOCITOYEN À AQUACTIVISTE

Bien sûr, la plupart des problèmes environnementaux ne peuvent se résoudre seulement à l'échelle individuelle, ce serait trop beau! Mais en étant écocitoyen, on devient aussi plus attentif aux actions des pouvoirs publics comme à celles des multinationales. On devient force de proposition et moteur de changement pour la société entière.



L'EAU EN VILLE QUELS PROBLÈMES ?

Les villes sont de plus en plus bétonnées, denses et imperméables.



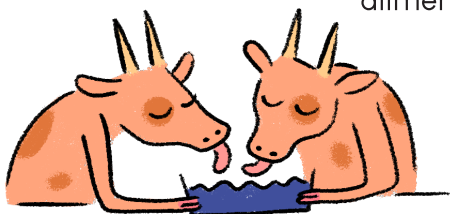
La chaleur devient excessive. Sans eau et sans végétation, il n'y a pas d'évaporation et d'évapotranspiration pour rafraîchir l'air ambiant. La chaleur stockée le jour dans les sols est restituée la nuit en surface.

Les eaux de pluie ruissellent et se chargent en polluants. Elles doivent être traitées avant leur rejet dans le milieu naturel. Cela coûte cher. Comme elles arrivent rapidement dans les égouts, les inondations sont plus nombreuses et plus importantes.



L'EAU EN ZONE RURALE QUELS PROBLÈMES ?

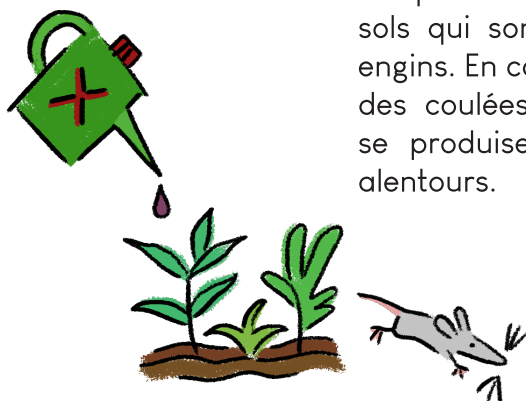
L'agro-industrie est gourmande en eau : irrigation massive en période de sécheresse, alimentation en eau du bétail.



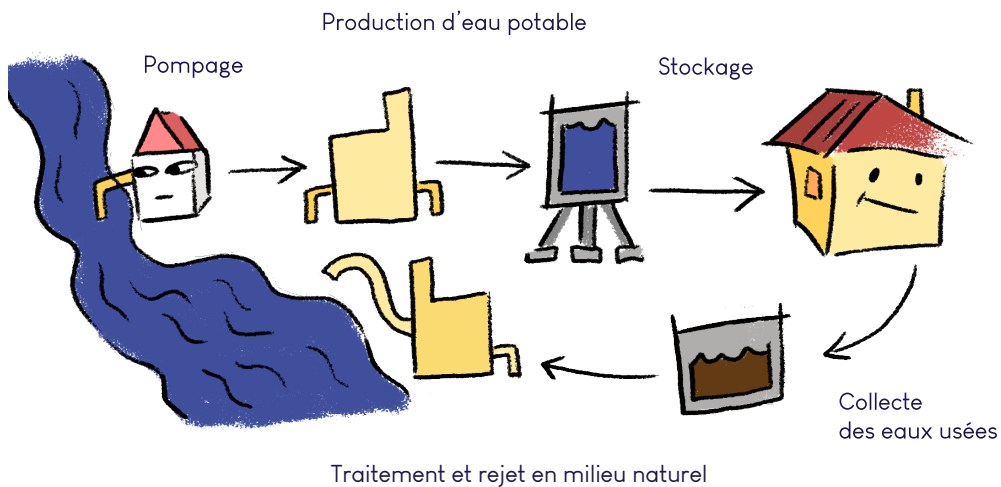
Les pesticides et le lisier du bétail polluent l'eau ; nitrates et pesticides se retrouvent dans les cours d'eau et les eaux souterraines. Les nitrates sont à l'origine de la prolifération des algues vertes sur les côtes bretonnes.



La destruction des vers et des insectes par les pesticides diminuent la porosité des sols qui sont aussi tassés par de lourds engins. En conséquence des ruissellements, des coulées de boue et des inondations se produisent dans les champs et aux alentours.



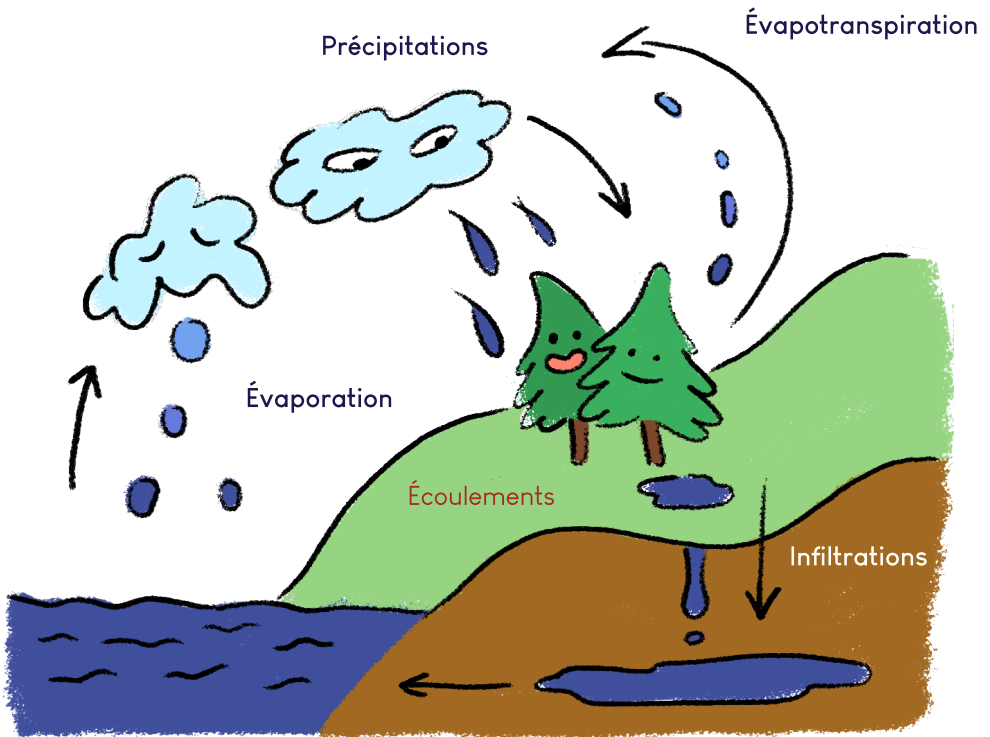
MIEUX COMPRENDRE LE PETIT CYCLE DE L'EAU



Une grande quantité d'eau de pluie rejetée dans les égouts provoque des inondations.

ET LE CYCLE NATUREL DE L'EAU

Le cycle de l'eau est vital.
L'eau circule sur terre à travers
plusieurs cycles, à l'échelle locale
et globale.



Les perturbations des cycles de l'eau
contribuent au réchauffement climatique
et augmentent la fréquence et l'intensité
des événements extrêmes (sécheresses,
inondations).

93%

C'est la part de l'hygiène corporelle, des sanitaires et du ménage dans la consommation d'eau potable à la maison.



Cela représente 37 200 litres par an et par personne.

Les eaux usées sont collectées puis traitées avant d'être rejetées dans les cours d'eau.



LA FACTURE EST IMBUVABLE

Il faut faire attention à sa consommation pour éviter une facture trop importante !

Tirer la chasse d'eau consomme 6 à 12 L d'eau.
Prendre une douche 30 à 100L.
Prendre un bain 250L.



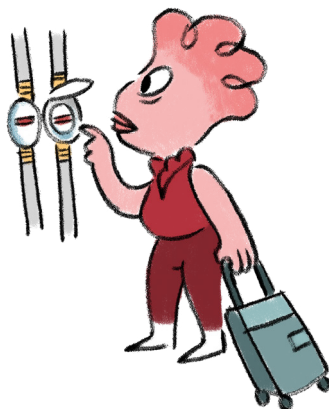
Et chasser les fuites !



Un robinet qui goutte,
c'est 120L d'eau par jour.
Une chasse qui fuit, c'est
600L !



Pour vérifier, relever son compteur avant et après la nuit ou une absence.



AGIR

À LA MAISON



Préférer les douches aux bains.

Fermer le robinet lors du brossage de dents ou du rasage.

Utiliser des produits faits maison et naturels.

Équiper ses robinets d'un mousseur et installer une douchette permet de réduire sa consommation de 50 à 60%.

Installer une chasse d'eau à double commande (ou à défaut placer une bouteille d'eau au fond du réservoir).

Installer un robinet thermostatique pour régler la température de l'eau sans la laisser couler.

Utiliser un lave-linge et un lave-vaisselle de classe « A » permet d'économiser 30% d'eau.

Les mettre en marche pleins ou en utilisant la touche demi-charge.

Ne pas jeter de produits toxiques (peinture, solvants ou huiles) dans les sanitaires.

Laver et rincer la voiture avec des seaux d'eau au lieu d'un tuyau d'arrosage. Ou préférer les lavages automatiques.



AU JARDIN

SUR UN BALCON



Récolter l'eau de pluie pour arroser les plantes, nettoyer la maison, éviter le ruissellement.

Toujours arroser le soir !

Passer au jardinage naturel, utiliser les déchets organiques pour fabriquer son engrais, éviter les insecticides.



Choisir des végétaux résistants à la chaleur et peu gourmands en eau.

Opter pour des techniques économes en eau comme le goutte-à-goutte, le paillage ou l'herbe coupée lors des fortes chaleurs pour conserver l'humidité du sol.



Les pesticides utilisés par les jardiniers amateurs sont responsables de **25%** de la pollution des nappes souterraines.

AGIR SUR LA CONSOMMATION

Les industries sont très gourmandes en eau dans la fabrication des produits les plus courants.

La fabrication d'une voiture consomme 150 000 L d'eau.

Un t-shirt en coton 2700 L.

Une bouteille en plastique d'un litre (vide) nécessite 1,5 L.

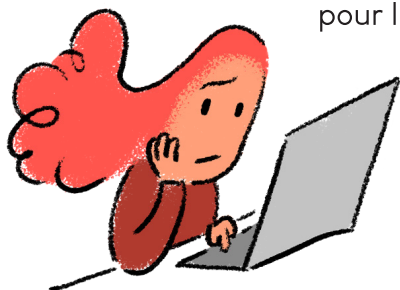
Les fruits et les légumes importés contiennent de l'eau en provenance de pays plus arides (tomates du Maroc ou d'Espagne, par exemple). C'est un transfert d'eau virtuelle.

S'en rendre compte, c'est le premier pas pour consommer de manière plus responsable.



AGIR SUR LA GESTION COLLECTIVE DE L'EAU

Au-delà de tous ces petits gestes du quotidien, les citoyen.ne.s ont un véritable impact sur la façon dont l'eau est gérée par leur collectivité. Il est donc intéressant de s'informer sur le mode de gestion de l'eau dans sa ville, de comprendre son fonctionnement et de dialoguer avec les autres citoyen.ne.s, les associations et les élu.e.s pour l'améliorer.



COORDINATION EAU ÎLE-DE-FRANCE

NOS ACTIONS

ÇA S'ÉCRIT EAU, ÇA SE LIT DÉMOCRATIE

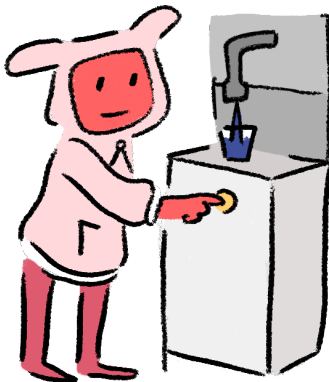
La **Coordination EAU Île-de-France** est le fer de lance du retour à la gestion publique en région parisienne. Elle agit avec de nombreuses collectivités pour informer usagers et élus, et instaurer une gestion à la fois publique et citoyenne, et aussi plus écologique de l'eau.

L'EAU NE SE MÉRITE PAS, C'EST UN DROIT !

La **Coordination EAU Île-de-France** agit avec de nombreuses organisations en France et dans le monde en faveur du droit à l'eau pour tou.te.s. Elle a mené avec **La Fondation Danielle Mitterrand** un combat victorieux contre les coupures d'eau pour impayé, qui sont illégales en France. Mais il reste beaucoup à faire !

EAU ET CLIMAT, C'EST LE MOMENT D'AGIR

C'est le titre d'une grande exposition de la **Coordination EAU Île-de-France**. Il s'agit de restaurer le cycle de l'eau pour combattre les dérèglements climatiques. En implantant des jardins de pluie, par exemple.



UNIVERSITÉ BLEUE

Ce label permet de valoriser les universités qui suppriment la vente de bouteilles d'eau en plastiques et installent des fontaines sur leur campus.

DEVENEZ AMBASSADEURS OU AMBASSADRICES DE L'EAU

EN TANT QU'ADHÉRENT.E

En tant qu'adhérent.e,
participez à la vie de l'association
et faites entendre votre voix.

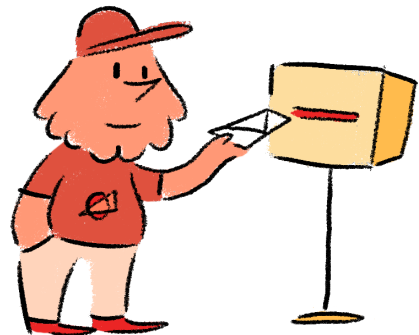
C'est 20€/an ou 5€/an pour
les étudiant.e.s, les demandeur.se.s
d'emploi ou les retraité.e.s.

Vous aurez accès à toute l'actualité
de l'eau en Île-de-France grâce à
notre newsletter.



EN VERSANT UN DON

5, 10, 20€ ou plus, ponctuels
ou mensuels, vous faites
avancer le mouvement
de l'Eau Commun Naturel !



Paiement en ligne sur notre site :
www.eau-iledefrance.fr

Ou par chèque, en indiquant votre nom,
prénom, mail et adresse postale :
Coordination EAU Île-de-France
103b rue de Charenton
75012 Paris

L'AGENCE DE L'EAU SEINE-NORMANDIE

L'agence de l'eau Seine-Normandie est un établissement public de l'État, placé sous la tutelle de deux ministères : le ministère en charge de l'écologie et le ministère en charge des finances.

L'agence de l'eau met en œuvre la politique de l'eau du bassin en finançant les projets des acteurs locaux, grâce à des redevances perçues auprès de l'ensemble des usagers. Ces projets contribuent à améliorer la qualité des ressources en eau, des rivières et des milieux aquatiques dans un contexte de changement climatique et de préservation de la biodiversité.

LE FINANCEMENT DES PROJETS

L'agence de l'eau finance les ouvrages et les actions qui contribuent à préserver les ressources en eau et à lutter contre les pollutions, en respectant le développement des activités économiques, sur son territoire de compétence : le bassin hydrographique de la Seine et des fleuves côtiers normands.

Pour ce faire, elle perçoit des redevances auprès de l'ensemble des usagers. Celles-ci sont redistribuées sous forme de subventions et/ou d'avances aux collectivités locales, aux industriels, aux artisans, aux agriculteurs ou aux associations qui entreprennent des actions de protection du milieu naturel. Elles sont définies dans un programme d'intervention financière de 5 ans : le programme «**Eau & climat**» 2019-2024.

L'ACCOMPAGNEMENT TECHNIQUE

L'appui technique fait partie du rôle de l'agence de l'eau. Les collectivités, les industriels ou les agriculteurs font appel à l'agence de l'eau pour être conseillés dans la réalisation des ouvrages de traitement et de distribution d'eau potable, de collecte et de traitement des eaux usées, d'élimination des rejets et des déchets industriels.

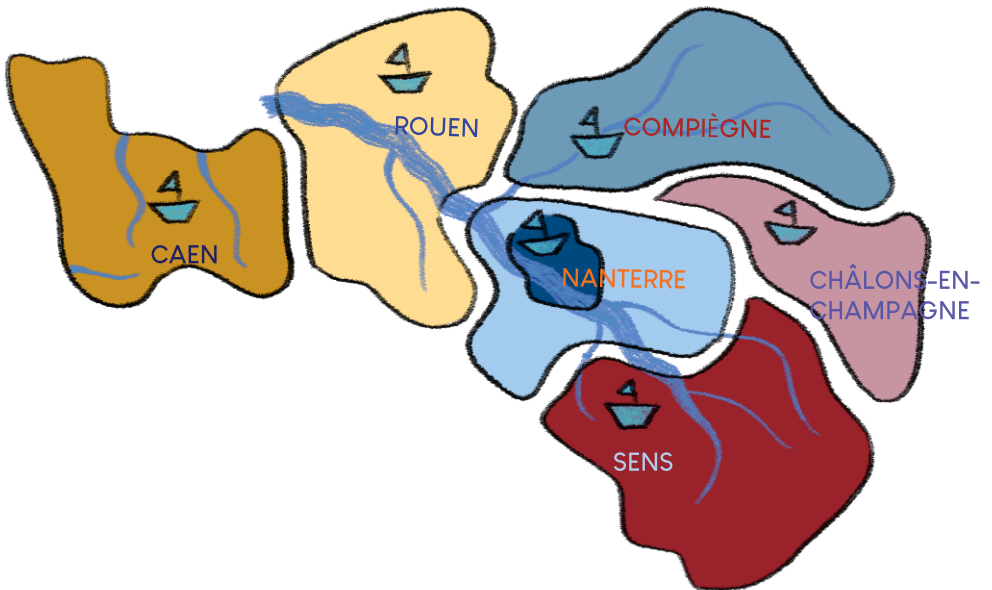
Son intervention à l'international fait également partie de ses missions en menant des actions de coopération internationale dans les pays en développement.



ORGANISATION

L'organisation de l'agence de l'eau se décompose comme suit :

le siège administratif se situe à Nanterre. Six directions territoriales où les collectivités, les industriels et les agriculteurs peuvent trouver une compétence technique adéquate et proche de chez eux.



À QUOI SERVENT LES REDEVANCES ?

Les redevances de l'agence de l'eau Seine-Normandie sont des recettes fiscales environnementales perçues auprès de tous ceux qui utilisent de l'eau et qui en altèrent la qualité et la disponibilité (consommateurs, acteurs économiques ...).



L'agence de l'eau Seine-Normandie redistribue cet argent sous forme d'aides pour améliorer les stations d'épuration, fiabiliser les réseaux d'eau potable et d'assainissement, économiser l'eau, protéger les captages d'eau potable des pollutions, améliorer ou restaurer le fonctionnement des rivières ...

Au travers du prix de l'eau, chaque habitant contribue à ces actions au service de l'intérêt commun et de la préservation de l'environnement, de la biodiversité et du cadre de vie.



Plus d'infos sur l'agence Seine Normandie sur :
<http://www.eau-seine-normandie.fr>

Coordination EAU Île-de-France



Avec le soutien de :

